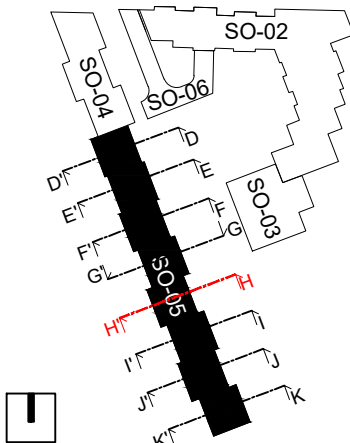
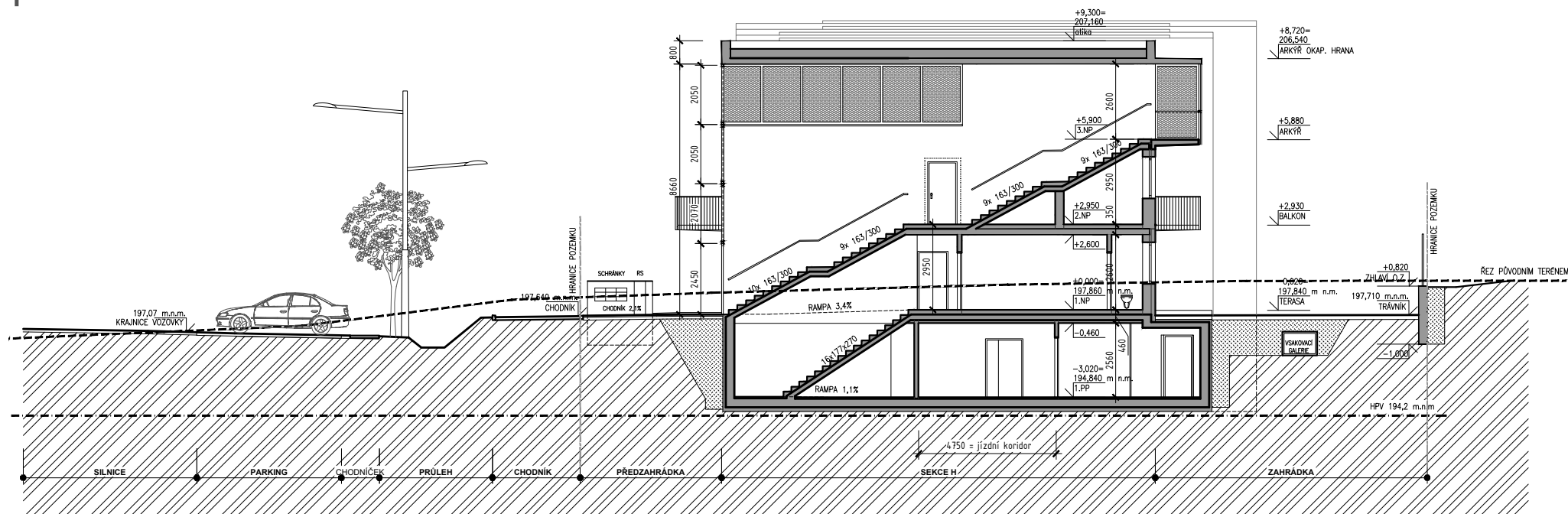


ŘEZ H-H'



SEKCE H ±0,000 = 197,860 m.n.m.

ZODPOVĚDNÝ PROJEKTANT		RAZÍTKO, PODPIS	
Ing. arch. Pavel Pekár ulice Čoupkových 4, 624 00 Brno gsm : +420 606 268 954 email: pekar@pparchitects.cz			
OBJEDNATEL	Statutární město Brno Dominikánské náměstí 196/1, 602 00 Brno		
ZHOTOVITEL	P.P. Architects s.r.o. Slovinská 29 , 612 00 Brno		
NÁZEV AKCE Rodinné bydlení + DPS + MŠ Brno - Tuřany - Holásky na parc. č. 2364, 2365/1, 2366, 2367, 2368, 2370, 2371, 2372/1, 2372/2, 2374 Brno město, k. ú. Holásky (612243)		DATUM	28.06.2019
		STUPEŇ	DUR
		FORMÁT	ČÍSLO PARÉ
		2 x A4	
ČÁST	D DOKUMENTACE OBJEKTŮ		
ZPRACOVATEL ČÁSTI	P.P.Architects s.r.o., Slovinská 29 , 612 00 Brno	OZN. OBJEKTU	PROJEKTOVÁ ČÁST
VYPRACOVAL	Ing. arch. Jan Procházka, Bc. Lenka Veselá	SO 05	D.2
PROJEKTOVÁ ČÁST	SO 05 - Rodinné bydlení - jih		
NÁZEV VÝKRESU	ŘEZ H-H'	MĚŘÍTKO 1:200	ČÍSLO VÝKRESU D.2.05.06